



## Uitrustingskenmerken

CombiMaster Plus 101 E 62 G (6 x 2/1 - 12 x 1/1 GN)

Referentienummer:



ClimaPlus® - meting van de vochtigheid, 5-trappige instelling en regeling

### Combi-Steamer mode



Stoom van 30 °C - 130 °C



Hete lucht van 30 °C-300 °C



Combinatie van stoom en hete lucht  
30°C-300 °C

### Beschrijving

- Hetelucht steamer (combisteamer-modus) conform de DIN 18866 voor alle kooktechnieken in de commerciële keukens voor een optimaal gebruik van stoom, hetelucht, individueel, aangeschakeld of in combinatie.

### Veiligheid

- USB interface voor de HACCP gegevensuitvoer op USB-stick of voor een eenvoudige update van de software
- Veiligheidstemperatuurbegrenzer voor stoomgenerator en heteluchtverwarming
- Conform VDE zonder toezicht te mogen werken
- Maximale inschuifhoogte 1.60m (bij tafelmodellen op originele Rational onderstel)
- Geïntegreerde rem van de ventilatormotor
- Deurgreep voor eenhandsbediening met zelfsluitfunctie en vergrendeling

### Bediening

- Draaiknop voor bedrijfsfunctie, temperatuur, kerntemperatuur en tijdsinstelling
- Zelfverlichtende display, zichtbaar vanaf afstand
- Duidelijk controlepaneel met pictogrammen

### Reiniging, verzorging en operationele veiligheid

- ServiceDiagnose-System (SDS) met automatische weergave van servicemeldingen
- Reinigings- en onderhoudsysteem voor de ovenruimte en stoom generator
- Zelftest functie voor het actief controleren van de machine functies

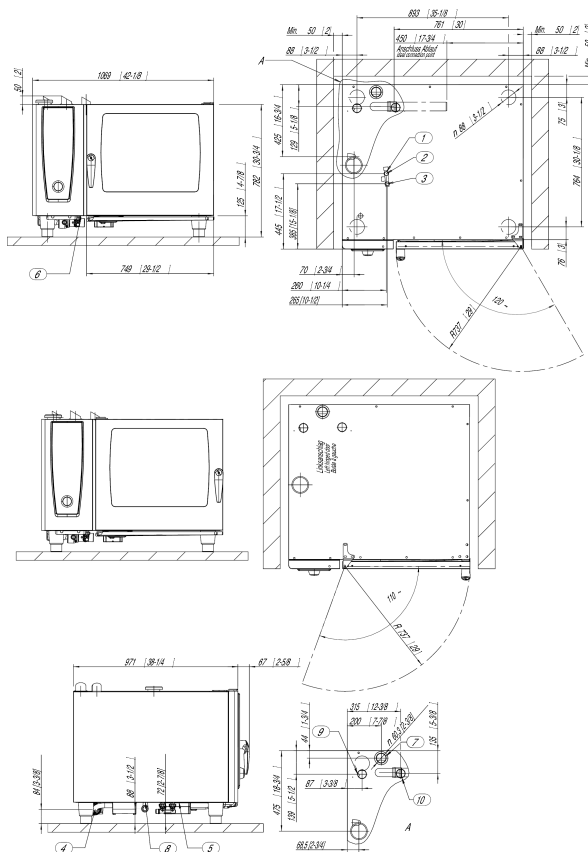
### Uitrusting

- USB-interface
- Kernthermometer met 1-punts meting
- 100 programma's met maximaal 6 stappen vrij te kiezen
- 5 luchtsnelheden, programmeerbaar
- Centrifugale vetafscheiding zonder extra vetfilter
- Cool down voor de snelle en veilige afkoeling van de ovenruimte
- Krachtige stoomboiler voor verse stoom met automatische watervulling
- Automatische aanpassing aan de plaats van installatie (hoogte, klimaat, etc.)
- Apparaat deur met achtergeventileerde dubbele glasruit en draibare binnenruit
- Lasnaadvrije, kuipvormige hygiënische ovenruimte, ronde hoeken, om overlopen te voorkomen.
- Uitneembare, draaibare inhangrekken (ruimte tussen rails 68 mm)
- Handdouche met oprolautomat
- Materiaal binnen en buiten roestvrij staal DIN 1.4301
- Aansluitmogelijkheid op zacht- en/of warm water
- Vaste waterafvoer conform SVGW toegestaan
- Smit- en spatwaterdicht IPX 5 gekeurd
- Lengte inschuif voor 2/1, 1/1 GN toebehoor
- Beladen in lengterichting (accessoires)
- Temperatuureenheid in °C of °F instelbaar
- In hoogte verstelbare machinevoeten
- Dynamische luchtverweling

### Goedkeuringen



Planner:



#### Technische specificaties

Lengte inschuif voor	2/1, 1/1 GN
Capaciteit:	6 x 2/1, 12x 1/1 GN
Eten-aantal per dag:	60-160
Hoogte:	782 mm
Diepte:	971 mm
Breedte:	1069 mm
Gewicht (netto):	163,5 kg
Gewicht (brutto):	183 kg
Watertoevoer (Drukslang):	3/4" / d 1/2"

Waterdruk (dynamische druk):	150-600 kPa / 0,15-0,6 Mpa / 1,5 - 6 bar
Waterafvoer:	DN 50 mm
Gastoevoer/-aansl.:	3/4" NPT
Nominale warmte belast:	28 kW
Vloeibaargas LPG totaal:	
Nominale warmte belast:	21 kW
Vloeibaargas LPG "Stoom":	
Nominale warmte belast:	28 kW
Vloeibaargas LPG "Hete-lucht":	

Nominale warmte belast	28 kW
Aardgas totaal:	
Nominale warmte belast	21 kW
Aardgas "Stoom":	
Nominale warmte belast	28 kW
Aardgas "Hete-lucht":	
Aansluitwaarde elektro	0,77 kW

Netaansluiting	Afzekering	Kabelaansluiting
1 NAC 230V	1 x 16 A	3 x 2,5 mm <sup>2</sup>
50/60Hz		
Speciale spanning op aanvraag		

#### Installatie

- Attentie: Staan er aan de linker zijde van het apparaat warmte bronnen, dan moet de afstand tussen beide minstens 35 cm bedragen.
- De installaties moeten voldoen aan alle lokale installatie voorschriften.
- Let op, alleen koperen kabel gebruiken.

#### Opties

- Marine versie
- Beveiligde uitvoering /gevangenis uitvoering
- Links scharnierende deur
- Sous-Vide kern temperatuur meter
- Interface Ethernet
- Veiligheidsslot
- Extern aansluitbare kerntemperatuurvoeler
- Mobiel oven rek
- Vergrendelbaar controlepaneel
- Verbinding met energie optimalisatiesystemen "Sicotronic" + potentiaalvrij contact voor bedrijfsaanduiding
- Speciale spanning
- Bescherming voor bedieningspaneel

#### Toebehoor

- GN bakken, blikken, roosters
- Onderstellen / onderkasten
- Catering set
- Thermocover
- Transport wagen
- Afzuigkap
- Bordeninrijwagens
- UltraVent® condens afzuigkap
- KitchenManagement Systeem
- Warmteschild t.b.v. linker zijpaneel
- Superspike (gevogelte roosters), CombiGrill®
- Speciaalreiniger en grillreiniger
- Vet opvangbak